



3 EHPAD

Estimation des gains énergétiques & financiers par jour de non chauffage !







Contexte

Avec une analyse des prévisions météorologiques des 14 prochains jours, le chauffage des bâtiments n'est désormais plus nécessaire.

Arrêter le chauffage au « juste moment » permet de faire des économies d'énergie non négligeables.

Secteur : ESMS
Catégorie : EHPAD
Statut : Associatif

Prévisions météorologiques du 13/05/24 au 26/05/24

LUNDI 13  14° / 19° ▲ 20 km/h	MARDI 14  13° / 18° ▼ 25 km/h 50 km/h	MERCREDI 15  12° / 17° ▲ 25 km/h 50 km/h	JEUDI 16  12° / 18° ▲ 20 km/h	VENDREDI 17  11° / 20° ► 15 km/h	SAMEDI 18  11° / 21° ▲ 15 km/h	DIMANCHE 19  13° / 22° ► 15 km/h
LUNDI 20  13° / 23° ► 15 km/h	MARDI 21  14° / 22° ▼ 20 km/h	MERCREDI 22  14° / 24° ▼ 15 km/h	JEUDI 23  14° / 25°	VENDREDI 24  14° / 26°	SAMEDI 25  14° / 26°	DIMANCHE 26  14° / 26°



Estimation des gains énergétiques et financiers

EHPAD Suzanne Flon (5 200 m² - 81 lits) à Saint-Nazaire

Etablissement récent et « peu » consommateur d'énergie

Gain 650 kWh/jour en coupant le chauffage avec les températures actuelles, 70 €/jour d'économie potentielle

EHPAD Notre Dame du Chêne (6 500 m² - 83 lits) à Nantes

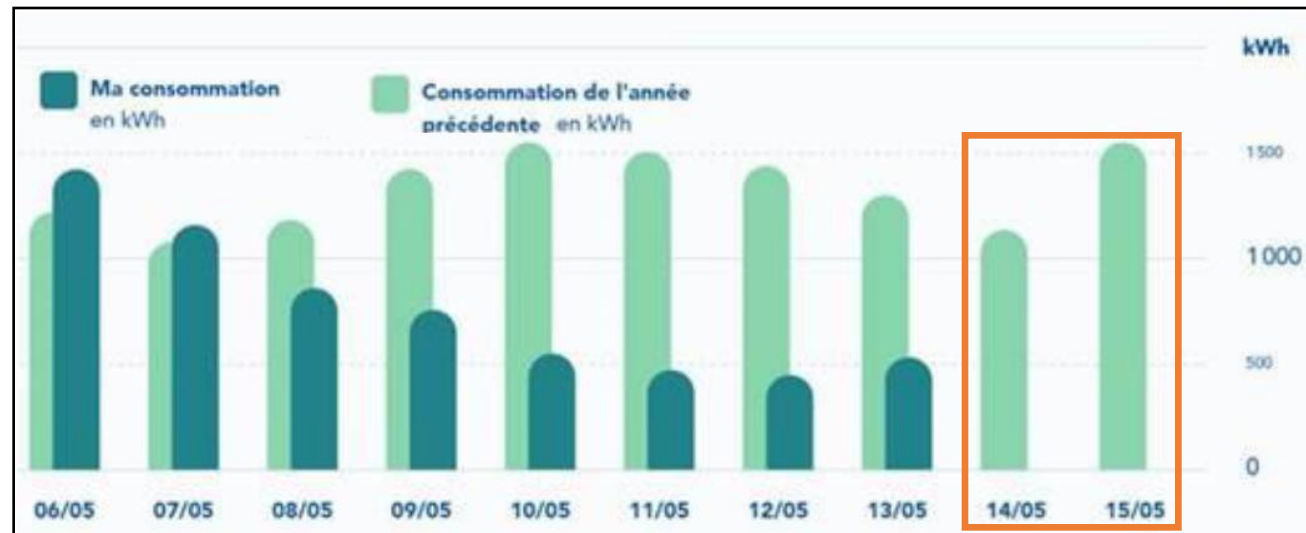
Etablissement plus ancien et « plus » consommateur d'énergie

Gain 1 050 kWh/jour en coupant le chauffage avec les températures actuelles, 130 €/jour d'économie potentielle

Félicitations à EHPAD Bel Air (3 700 m² - 82 lits) à Vertou qui a déjà mené cette action !

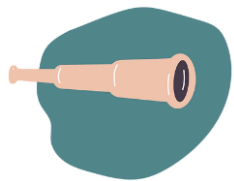
Sur 2 jours, gains énergétique de 2 600 kWh, soit environ 300 € en coupant le chauffage avec les températures actuelles.

N'attendez plus ! Analyser les prévisions météorologiques et contacter votre prestataire de maintenance afin de couper le chauffage dès que possible !



Ce raisonnement est également valable pour le démarrage du chauffage !





Pour aller plus loin, le dispositif ETE propose ...

Documents



[Fiches « Retours d'expérience »](#)



[Fiches « Boite à outils »](#)



[Webinaires « Replay & Support »](#)



[Base documentaire « Dispositif ETE »](#)

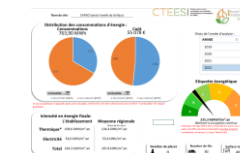
Outils



[Parcours « Energie »](#)



[Etat des lieux & Zoning](#)



[Suivi énergétique & Indicateurs](#)

[Plan d'actions & « Quick-Wins »](#)

... pour vous informer et vous aider à structurer votre démarche d'efficacité énergétique ... !

