



FORMATION ET ACCOMPAGNEMENT

Mettre en place la
décarbonation de votre
structure avec la MAPES

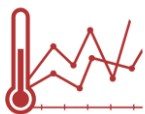
Le dispositif de formation et d'accompagnement « Décarbonation » de la MAPES avec NEPSEN Transition



Le dispositif « Décarbonation »

La MAPES vous propose un **accompagnement pas à pas** qui va permettre de former et d'accompagner entre 5 et 10 structures sanitaires et médico-sociales de la **région Pays de la Loire**, afin qu'elles deviennent autonomes dans la mise en place d'une **stratégie de Décarbonation** en interne sur le long terme. Le dispositif a une visée **opérationnelle**, en mesurant les émissions de gaz à effet de serre de la structure, et **stratégique**, en intégrant la réduction et le pilotage de ses émissions dans le projet de la structure.

Quel contenu est proposé dans le dispositif ?



Des **formations** de sensibilisation et d'approfondissement aux **enjeux climatiques** de manière ludique et participative



Un apprentissage complet de la **méthodologie Bilan Carbone®** et une montée en compétence sur sa mise en œuvre



La possibilité de **devenir autonome** dans la réalisation d'une **démarche de Décarbonation** sur le long terme au sein de son établissement

A qui s'adresse ce dispositif ?

Afin de porter la démarche en interne, cette formation s'adresse en priorité aux :

- Dirigeant.e, cadres de direction ;
- Président.e, vice-président.e et membres de la Commission Médicale Etablissement ;
- Responsables encadrant (soignants, logistique, patrimoine, QHSE, finances, etc.) ;
- Responsables/professionnels Développement Durable/RSE ;
- Salarié.e.s membres d'une instance de pilotage du développement durable au sein de la structure ;
- Salarié.e.s ayant suivi une formation sur les enjeux climatiques, bilan des émissions de gaz à effet de serre (BEGES ou Bilan Carbone).

Un programme exclusif en Décarbonation

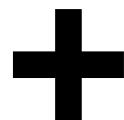
La MAPES et NEPSEN Transition vous proposent **deux journées de formation** et un programme **d'accompagnement collectif**, entrecoupé d'un **accompagnement individuel** sur mesure, afin d'engager pleinement votre structure dans sa stratégie de Décarbonation.



Formations

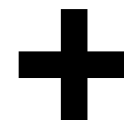
2 jours de formation

aux enjeux de l'urgence climatique et ses conséquences sur le secteur de la santé, et à l'appropriation de la méthode Bilan Carbone pour une mise en œuvre en interne. Ces deux jours comprennent une journée de sensibilisation et une journée d'approfondissement.



Accompagnement collectif

5 jours d'accompagnement collectif ayant pour but l'auto réalisation du Bilan des Emissions de Gaz à Effet de Serre de votre structure sur l'année 2024, et la mise en place pérenne d'une stratégie de décarbonation. Ils seront étalés sur une période prévisionnelle de 12 mois.



Accompagnement individuel

Des entretiens individuels ayant pour but l'accompagnement personnalisé des structures engagées, et une remise à niveau uniforme de leur avancée par rapport aux autres structures accompagnées collectivement. Leur nombre sera dimensionné par rapport au besoin ressenti par chaque structure.

Vos accompagnateurs



NEPSEN est un **cabinet de conseil et d'ingénierie** indépendant, spécialisé dans les **métiers de la transition énergétique & écologique** depuis 40 ans.

NEPSEN Transition utilise l'**outil Bilan Carbone®**, développé en 2002 par l'Agence de l'Environnement et de la Maîtrise de l'Energie (**ADEME**), et qui sert de référence Française en matière de **comptabilité carbone**.

L'outil est également reconnu à l'international, car il s'aligne avec la **norme ISO 14064** et est compatible avec la méthode de quantification des émissions de gaz à effet de serre, le « Greenhouse Gas Protocol » (GHG).

L'ensemble des prestations sont proposées par la MAPES et seront animées par NEPSEN Transition.



Formateur Olivier PAPIN

- Directeur NEPSEN Transition
- Formateur Bilan Carbone auprès de l'Institut de Formation Carbone, près de 20 années d'expérience



Formatrice / animatrice Chloé ZERLING

- Accompagnement collectif et individuel de structures
- Formée à la méthodologie Bilan Carbone®
- Formatrice certifiée (ACV Open LCA, Mécanisme d'Ajustement Carbone aux Frontières, etc.)



Formateur / animateur Maxime MARQUES

- Consultant marché Santé Durable & Entreprises
- Formé à la méthodologie Bilan Carbone®

Modalités pratiques

Comment participer ?

1

Nommez un pilote

Une à deux personnes de votre structure qui participeront au dispositif

2

Constituez votre dossier de candidature

A retrouver [ici](#)

3

Déposez votre dossier de candidature **avant décembre 2024**

Quelles modalités pratiques ?

Les formations et l'accompagnement collectif seront réalisés **en présentiel** et l'accompagnement individuel sera réalisé **en distanciel**.

Quel coût ?

Le dispositif est entièrement financé par la MAPES et l'ARS Pays de la Loire.

Les **seuls frais à prévoir** par votre établissement seront les éventuels **frais de déplacements**.

Contact et information

Laurent BIZIEN
Chargé de mission Efficience et Développement Durable,
MAPES Pays de la Loire
edd@mapes-pdl.fr

Vous pouvez également vous rendre sur le site de la MAPES Pays de la Loire :
www.mapes-pdl.fr
Rubrique « Efficience et Développement Durable »



Quelques notions pour mieux comprendre le dispositif

BEGES : Bilan des Emissions de Gaz à Effet de Serre. C'est une évaluation de la quantité de gaz à effet de serre (GES) émise dans l'atmosphère sur une année.

Bilan Carbone : outil de comptabilisation des émissions de GES développé par l'ADEME. La vulgarisation de l'expression « bilan carbone » désigne les démarches visant à évaluer les émissions de GES Scopes 1, 2 et 3 dans le cadre d'une stratégie de réduction d'impacts environnementaux.

BEGESr : Bilan des émissions de GES réglementaire. Ne concernait que les Scopes 1 et 2. Est étendu aux émissions indirectes significatives du Scope 3 à partir de janvier 2023.

Décarbonation : action de réduire ses émissions de GES, notamment par la mise en place d'une stratégie Bas Carbone au sein de son organisation.

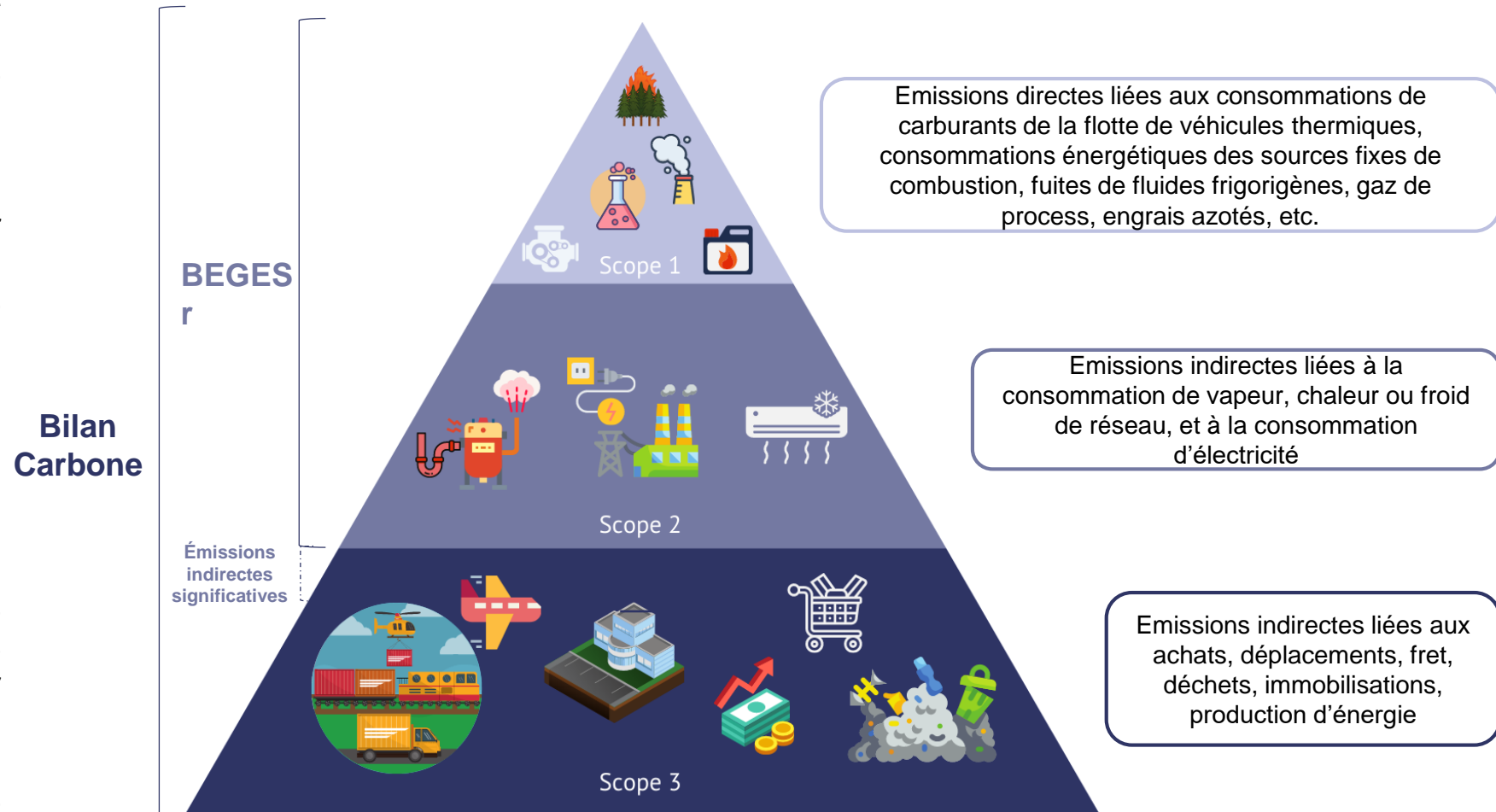
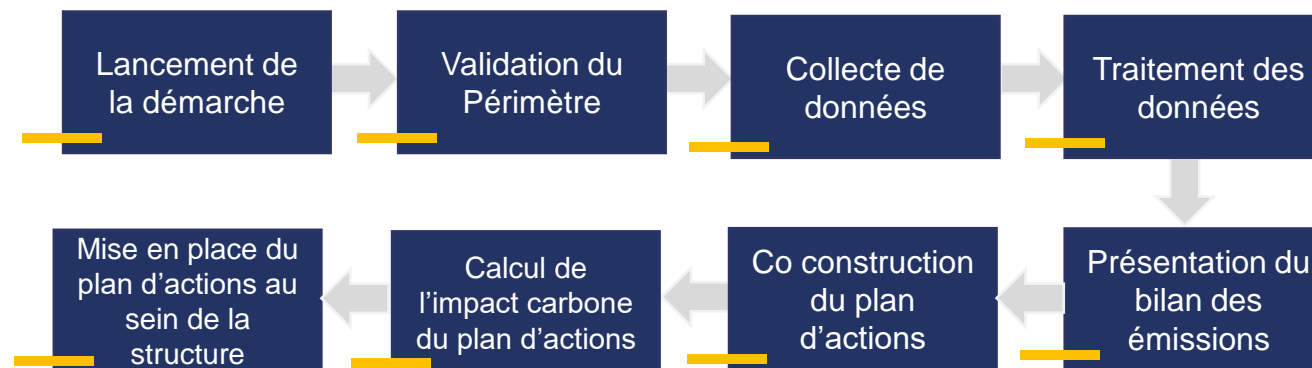


Illustration synthétique de la définition des Scopes d'émissions 1, 2 et 3

Bénéfices et compétences

Méthodologie d'une démarche Bilan Carbone :



L'accompagnement MAPES-NEPSEN Transition de formation et d'accompagnement permet aux structures encadrées de réaliser **l'ensemble des étapes de la démarche Bilan Carbone**. A la suite de cette démarche, **les structures seront en capacité de répéter l'exercice**, et de **mettre en œuvre une stratégie de réduction de leurs émissions** sur le long terme.

A l'issue de cette opération, les porteurs de projet seront en capacité, s'ils le souhaitent, d'obtenir **l'attestation officielle de formation au Bilan Carbone** (Module 2) de la part de NEPSEN (maintenant organisme de formation certifié du Bilan Carbone®), ou de la part de l'Institut de Formation Carbone (IFC), en suivant **un parcours raccourci**. Il faudra alors indiquer la démarche d'accompagnement MAPES-NEPSEN Transition suivie à l'IFC, lors de l'inscription.



Présentation de la structure accompagnante : NEPSEN Transition



Un pôle de compétences Environnement

Pôle de compétences *Environnement* du Groupe NEPSEN,
NEPSEN Transition est un **bureau d'études spécialisé dans la transition énergétique et environnementale**
au service des territoires et des entreprises à l'échelle du bâtiment, du quartier, de la ville.

CHIFFRES CLÉS

3 Agences
BORDEAUX | LYON
RENNES

+ 16 ans
D'EXPERIENCE

27
CONSULTANTS

+ 50
TERRITOIRES
ACCOMPAGNÉS

+ 300
BILANS CARBONE

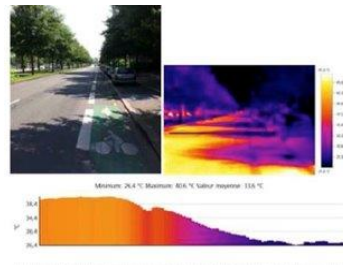
+ 1000
PERSONNES
FORMÉES

MISSIONS

Stratégie bas carbone
Économie circulaire | Éco-conception
Analyse des impacts produits | Services
E+ C- | HQE | BBCA | ISO 50 001
Adaptation aux changements climatiques
Ilots de chaleurs | Nature en Ville
Plan CLIMAT | AIR | ENERGIE

ATOUTS

Innovation
Consultants formateurs
Expertise
Animation de réseaux
Développement d'outils
Interactivité Marchés



Nos références

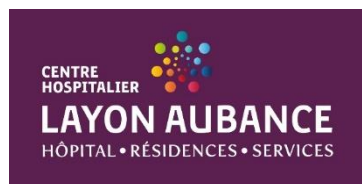
Plus de 400 bilans carbone depuis 2004



Nos références avec la MAPES

En 2023 et 2024 : 16 bilans carbone et plans de transitions réalisés (parmi 18 structures bénéficiaires du dispositif)

Promotion 2023



Promotion 2024



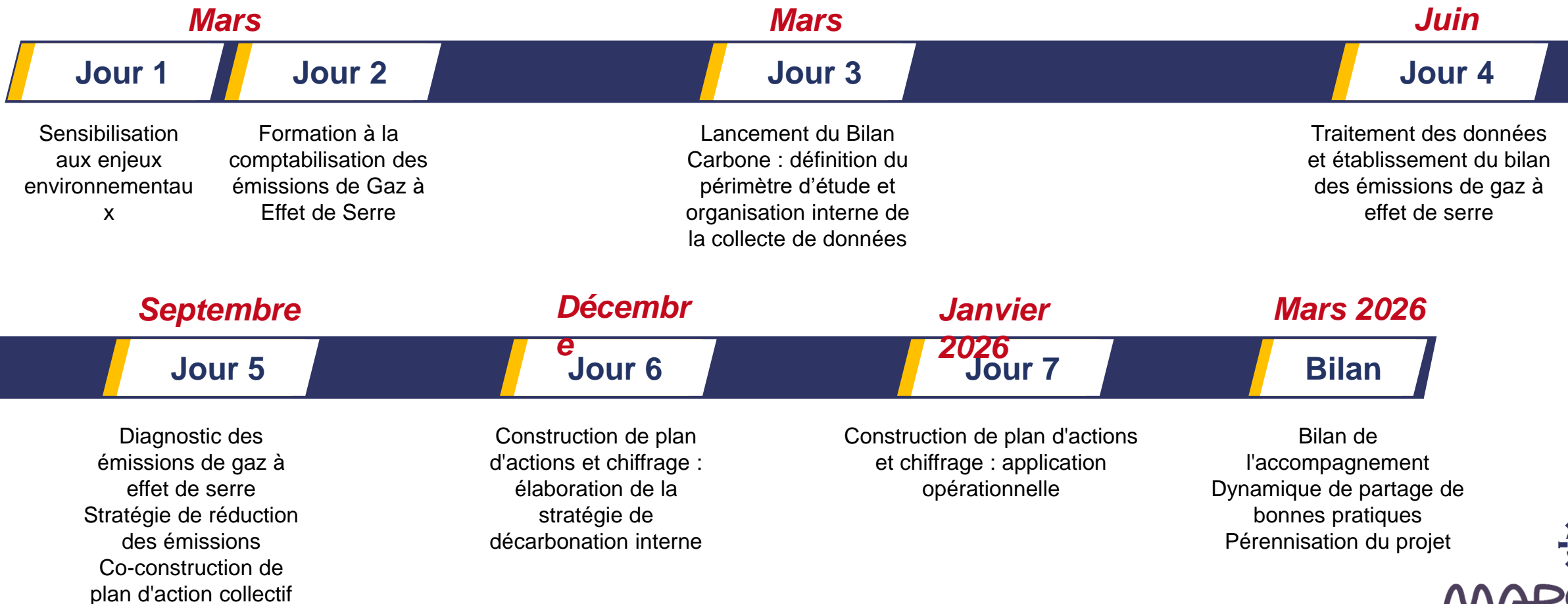
Présentation détaillée d'un cycle complet de formation et d'accompagnement



Le déroulé d'un cycle de formations et accompagnements collectifs

Le dispositif se déroule sur 7 journées complètes réparties sur près de 12 mois. Il compte :

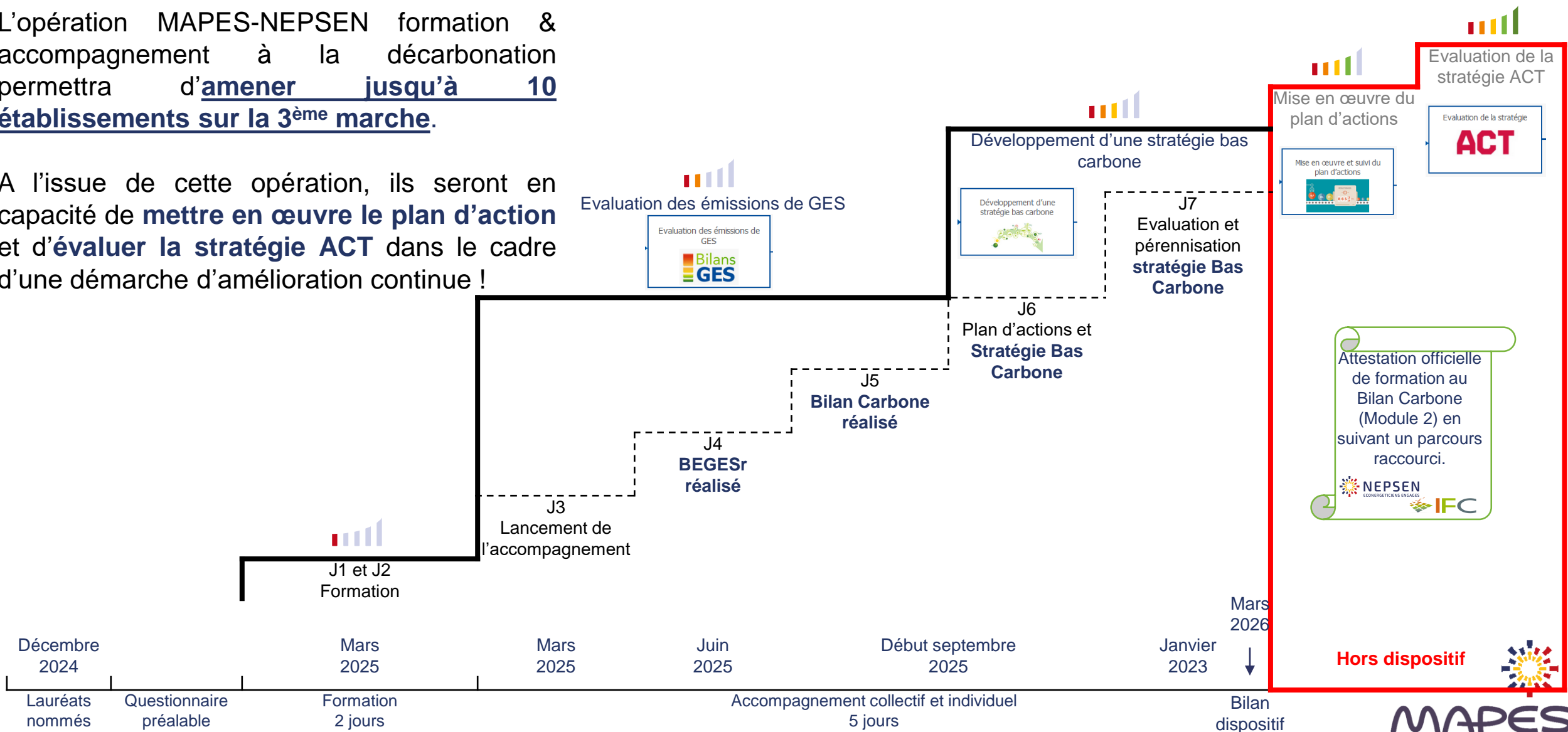
- 2 jours successifs de formation : 1 jour de sensibilisation + 1 jour d'approfondissement ;
- 5 jours d'accompagnement collectif à la réalisation du Bilan Carbone de sa structure ;
- Des temps d'accompagnement individuel avec chaque structure en fonction du besoin ressenti ou exprimé.



Bénéfices de la démarche

L'opération MAPES-NEPSEN formation & accompagnement à la décarbonation permettra d'amener jusqu'à 10 établissements sur la 3^{ème} marche.

A l'issue de cette opération, ils seront en capacité de **mettre en œuvre le plan d'action** et d'**évaluer la stratégie ACT** dans le cadre d'une démarche d'amélioration continue !



Jour 1 – Sensibilisation aux enjeux environnementaux

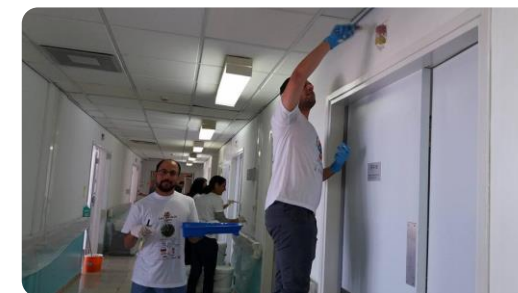
Matinée

- Correction collective d'un quiz (transmis en amont de la J1) sur **les enjeux de la transition écologique et de l'adaptation au changement climatique**
- Réalisation d'une "**Fresque du climat**" ou autre **activité de sensibilisation ludique** afin de prendre conscience des enjeux climatiques, et notamment leurs conséquences sanitaires de manière ludique



Après-midi

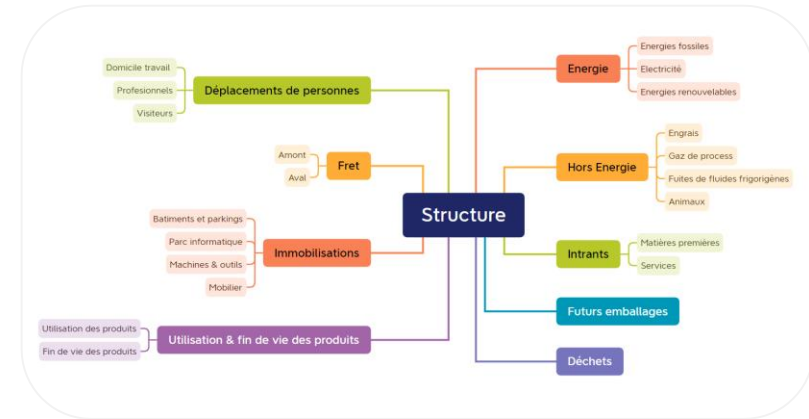
- Présentation des **engagements et politiques publiques (Accords de Paris, Stratégie Nationale Bas Carbone)**
- Echanges sur les **démarches liées à l'environnement déjà entreprises** par chaque structure pour un diagnostic de l'existant
- Echanges et cartographie sur les **solutions innovantes "vertes" déjà entendues** venant du secteur de la santé
- Explications sur les notions de bilan carbone, d'émissions de gaz à effet de serre, etc. et sur la **méthodologie Bilan carbone** et son organisation



Jour 2 – Formation à la comptabilisation des émissions de Gaz à Effet de Serre

Matinée

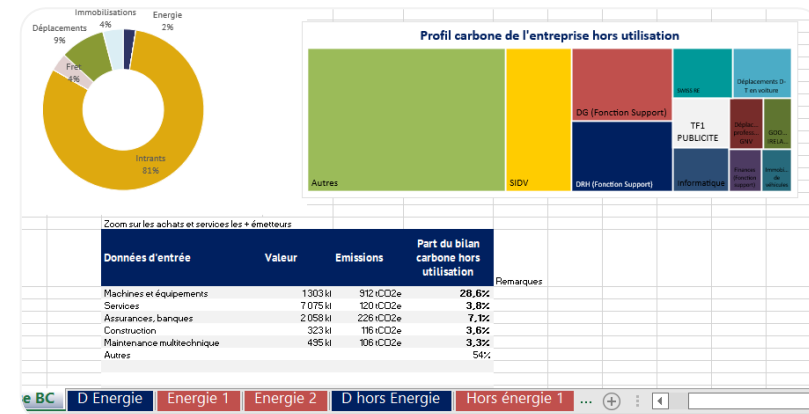
- **Quiz de démarrage** sur le contenu de la journée précédente (Enjeux climatiques, et Méthodologie Bilan Carbone)
- Co-construction d'une **cartographie des flux** (MindMapping) pour chaque structure, afin de définir et délimiter le périmètre d'études du Bilan Carbone
- Co-construction d'un **planning en interne** de la démarche pour chaque structure



Exemple de cartographie des flux

Après-midi

- Présentation de l'outil **Bilan Carbone** et réalisation d'un **BEGESr** de chaque structure
- Présentation de la réalisation de la **démarche Bilan Carbone complète**
- Présentation et échanges autour des résultats d'un Bilan Carbone d'un hôpital exemple, réalisation collective d'une stratégie qui respecte la trajectoire de la SNBC
- Présentation du suivi des émissions dans le temps à partir du tableur de calcul de Bilan carbone
- Evaluation « à chaud » de la prestation



Présentation du tableur Bilan Carbone, repris et adapté par NEPSSEN Transition

Jour 3 – Définition du périmètre d'étude et organisation interne de la collecte de données

Matinée

- Sensibilisation des parties prenantes afin d'expliquer les tenants et aboutissants de la démarche de Décarbonation
- Présentation des différents postes d'émissions, co-construction d'une cartographie des flux (MindMapping sur Xmind) pour chaque structure, afin de définir et délimiter le périmètre d'études du BEGES
- Retours d'expériences sur le périmètre étudié par d'autres structures du secteur, et par des échanges entre structures sur le choix de leur périmètre d'investigation

Après-midi

- Echanges approfondis autour de la collecte de données : matrice de collecte, précision de la donnée, personnes ressources, etc.
- Création d'une plateforme commune afin de collaborer sur la collecte de données entre structures.

Synthèse des données à récupérer sur ANNEE DE REFERENCE CHOISIE

Général		Données	Type de données	Valeur	Pers ressource	Documents	Date de réception	Commentaires
		Nombre de collaborateur	unité, ETP					
		Chiffre d'affaires	€					
Poste d'émissions		Sous postes	Données	Type de données	Valeur	Pers ressource	Documents	
Energie	Consommations énergétiques	Consommation électrique		Consommation d'électricité	kWh (factures ou relevés)			
		Consommation de fioul		Consommation de fioul	L (factures recharge ou relevés)			
		Consommation de gaz		Consommation de gaz	kWh PCI (factures ou relevés)			
		Consommation énergétique de bois		Consommation de bois	tonnes (factures ou relevés)			
		Consommation énergétique autre			m ³ (factures ou relevés) kWh (factures ou relevés) kWh, etc.			
	Production d'énergie (si existante)			panneaux solaires PV/thermique, etc.	kWh produits et part en autoconsommation			
Poste d'émissions		Sous postes	Données	Type de données	Valeur	Pers ressource	Documents	
Hors énergie	Fluides frigorigènes	Recharge de fluide frigorigène, compte rendu de maintenance type CERFA 15497 OU puissance de climatiseur, type (climatisation à air ou eau), et fluide frigorigène consommé	"type de fluide (ex : R134a)" kg "type de fluide (ex : R134a)" kg "type de fluide (ex : R134a)" kg					
	Animaux	Quantités	Nombre d'unités					
	Engrais et produits phytosanitaires		Quantité (kg), et composition (ex % d'azote) et provenance					
	Process	Gaz de process	Process	"type de gaz" quantité en kg ou m ³				

Exemple de matrice de collecte réalisée par NEPSSEN Transition

Jour 4 – Traitement des données et établissement du bilan des émissions de gaz à effet de serre

Matinée

- Rappel collectif du travail effectué en J2 sur les Scopes 1 et 2 pour réalisation du BEGESr
- Reprise de ce travail pour les structures n'ayant pas collecté les données de ces 2 Scopes initialement
- Présentation des postes du Scope 3 sélectionnés, et des Facteurs d'Emissions disponibles dans la Base Carbone de l'ADEME, ou relatifs au secteur de la santé
- Réalisation du traitement de données, avec accompagnement, aide et réponse aux éventuelles questions

Après-midi

- Continuation du traitement des données afin d'établir le Bilan des Emissions de Gaz à Effet de Serre de chaque structure, avec une distinction éventuelle par poste, site ou service.
- Le traitement des données ne sera sûrement pas terminé en fin de J4, mais des pistes de réflexion seront fournies aux structures, et la dynamique de partage d'expériences ou d'astuces sur la phase de traitement des données sera poursuivie via un drive ou un site de messagerie comme pour la phase de collecte des données

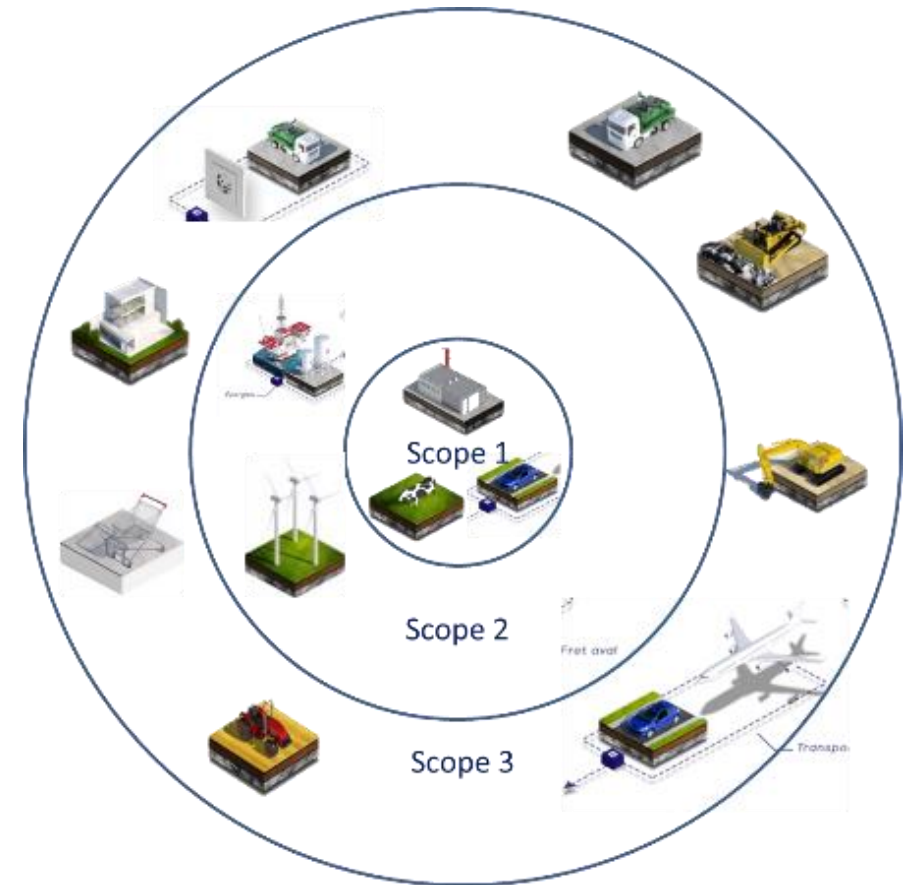


Illustration synthétique de la définition des Scopes d'émissions 1, 2 et 3

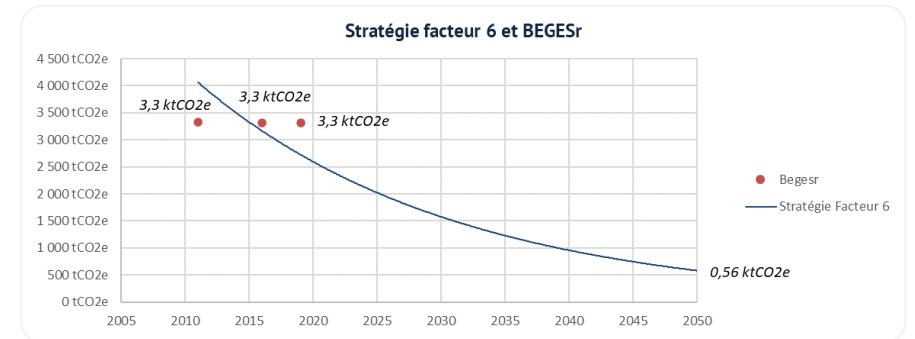
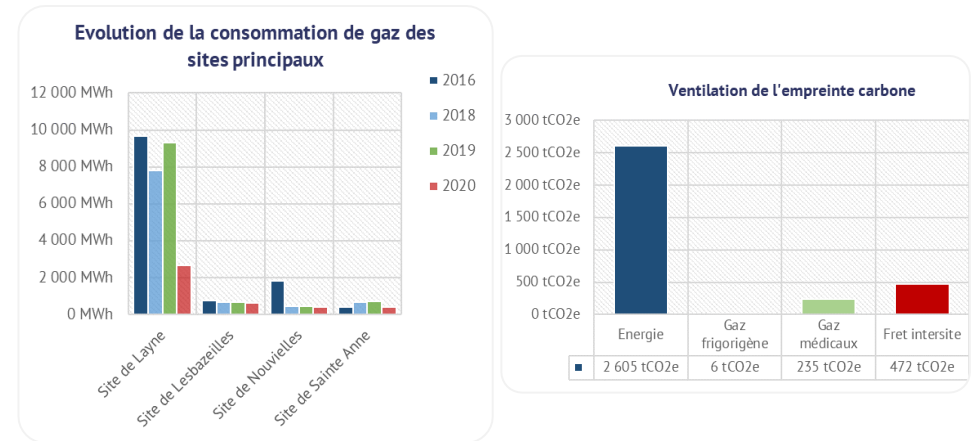
Jour 5 – Diagnostic des émissions GES, stratégie de réduction des émissions et plan d'action collectif

Matinée

- Analyse des données traitées par structure
- Présentation du bilan carbone par chaque structure, puis réflexion collective sur les démarches à mettre en œuvre

Après-midi

- Réalisation d'une stratégie de décarbonation au vu des résultats du BEGES
- Co-construction d'un plan d'actions ambitieux grâce à un brainstorming des établissements présents, et à la réalisation d'une Mindmap
- Présentation collective des idées propres à chaque structure afin d'inspirer les autres et poursuivre cette démarche de partage
- Commencement de chiffrage du plan d'actions



Exemples d'analyse de données et de stratégie de décarbonation proposées par NEPSN Transition

Jour 6 – Construction de plan d'actions et chiffrage

Matinée

- Poursuite du chiffrage du plan d'actions. Cours théorique commun sur le calcul d'émissions évitées (gain potentiel en eqCO2), d'euros économisés, etc.
- Temps en autonomie supervisé par NEPSEN Transition de calcul de l'impact carbone du plan d'actions avec corrections collectives de questionnements récurrents

Après-midi

- Rédaction de fiches actions, dont un modèle de support pourra être fourni par NEPSEN, puis revisité par chaque structure. Elles seront très utiles à l'appropriation en interne de la démarche.
- Brainstorming et Mindmapping collectif sur la façon dont la démarche de Décarbonation et la mise en place du plan d'actions sera gérée en interne
- Organisation du reporting régulier du plan d'actions, notamment par l'adaptation de l'outil Excel pour un suivi des émissions

Intitulé de l'action	Quantités	Facteurs d'émissions	Actuel	Court terme	Moyen terme	Long terme
Maîtriser ses consommations énergétiques						
Gain carbone	409 943 kgCO2e		0%	15%	40%	60%
Emissions			4 09 943 kgCO2e	3 48 452 kgCO2e	2 45 966 kgCO2e	1 63 977 kgCO2e
Gain carbone				-61 491 kgCO2e	-163 977 kgCO2e	-245 966 kgCO2e
Proposer une énergie bas carbone						
Mixerer	190 077 292 kWh		0,079 kgCO2e/kWh	0,075 kgCO2e/kWh	0,060 kgCO2e/kWh	0,050 kgCO2e/kWh
Néomix	678 700 kWh		0,055 kgCO2e/kWh	0,055 kgCO2e/kWh	0,025 kgCO2e/kWh	0,025 kgCO2e/kWh
Emissions			15 053 435 kgCO2e	14 293 125 kgCO2e	11 421 605 kgCO2e	9 520 832 kgCO2e
Gain carbone				-760 309 kgCO2e	-3 631 830 kgCO2e	-5 532 602 kgCO2e
Développer l'hydrogène						
Gaz naturel	13 834 752 000 kWh	0,227 kgCO2e/kWh	100%		10 460 730 250 kWh	4 404 518 000 kWh
Hydrogène vert à partir d'électrolyse		1,610 kgCO2e/kg d'H2 33 kWh PCI/kg d'H2		15 000 kg	30 000 kg	50 000 kg
Emissions			3 376 426 162 kgCO2e	3 140 399 365 kgCO2e	3 140 310 027 kgCO2e	3 140 190 909 kgCO2e
Gain carbone				-236 026 796 kgCO2e	-236 116 135 kgCO2e	-236 235 253 kgCO2e
Acheter de l'énergie d'origine renouvelable						

Exemple de chiffrage de plan d'actions

Le plan de transition Bordeaux Métropole Énergies : Devenir pilote de la transition écologique

Objectifs du plan de transition
Le plan de transition vise à engager l'entreprise dans la transition écologique. En réduisant son impact carbone, elle réduit également sa dépendance aux énergies fossiles et assure ainsi la pérennité de son business model.

La vision à long terme et la gouvernance
Bordeaux Métropole Énergies vise à devenir la transition écologique sur le territoire de l'agglomération et au-delà. L'entreprise souhaite mettre en œuvre une politique ESE ambitieuse. Elle implique la direction dans la mise en œuvre et le suivi de cette ambition.

Atouts
La transition écologique permet à l'entreprise de réduire son impact carbone et sa dépendance aux énergies fossiles. La réduction de ses dépenses énergétiques, des fluctuations et des hausses de prix dont il faut se prémunir.

Opportunités
Le contexte actuel et les ambitions nationales pour le climat pourront permettre le développement des énergies renouvelables de manière subventionnée. BME s'est déjà lancée dans la démarche FIERTE, afin de faire de BME un acteur engagé contribuant à la transition énergétique et l'adaptation des territoires.

Challenges
La transition écologique permet à l'entreprise de réduire son impact carbone et sa dépendance aux énergies fossiles. La réduction de ses dépenses énergétiques, des fluctuations et des hausses de prix dont il faut se prémunir.

Menaces
L'entreprise souhaite conserver son business model basé sur la croissance, bien que les réglementations sur le gaz prévoient une baisse de 50% des consommations d'ici 2035.

Les actions engagées par l'entreprise

- Action 1 : Maîtriser ses consommations énergétiques
- Action 2 : Proposer une énergie bas carbone
- Action 3 : Développer l'hydrogène
- Action 4 : Acheter de l'énergie d'origine renouvelable
- Action 5 : Poursuivre le développement du biogaz
- Action 6 : Développer les plans de mobilité
- Action 7 : Décarboner la flotte de véhicules
- Action 8 : Traquer les fuites de gaz
- Action 9 : Lancer une démarche bas carbone autour des achats
- Action 10 : Travailler sur l'impact carbone de nos travaux d'entretien et de gestion
- Action 11 : Compenser nos émissions

Ces actions impliquent des changements de type : physiques ; modifications des équipements et systèmes organisationnels ; changement dans les processus organisationnels ; comportementaux ; changement dans les comportements quotidiens ; réglementaires ; modification des règles.

Indicateurs de performance : Fiabilité, Financement, Ressource technique, Ressource humaine, Avantage concurrentiel, Economies carbone.

Exemples fiche action utilisée

Jour 7 – Construction de plan d'actions et chiffrage : application opérationnelle

Matinée

- Animation type World Café autour de la mise en place du plan d'actions, de l'appropriation de la démarche en interne
- Analyse des bons (et mauvais) retours d'expériences afin d'être étendus ou empêchés sur le long terme

Après-midi

- Animation autour de la pérennisation de la démarche en interne, autour de la lutte contre les obstacles à la mise en place du plan d'actions, et autour de la pérennisation de la démarche de mutualisation
- Evaluation du bon respect de la trajectoire stratégique des établissements
- Intervention d'un établissement du secteur ayant déjà lancé sa démarche de réduction de ses émissions de GES
- Evaluation « à chaud » de la démarche



Atelier « World café » animé par NEPSEN

Bilan du dispositif

Matinée

A partir des réponses des structures au questionnaire d'évaluation du dispositif :

- Analyse des bons (et mauvais) retours d'expériences
- Identification des points d'améliorations pour le prochain cycle de formation/accompagnement
- Identification des attentes des structures sur la suite à donner notamment en terme d'animation territoriale



Clôture du dispositif animée par MAPES