



Newsletter



La newsletter du dispositif ETE c'est : de l'information sur l'**Efficacité et la Transition Énergétique en santé**, de l'actualité réglementaire, des invitations aux événements organisés, une veille technique et des retours d'expérience d'établissements de santé en Pays de la Loire.

Retrouvez également la totalité de notre **OFFRE DE SERVICE GLOBALE** !

Offre de service globale

DISPOSITIF ETE 2 : 8 POSTES A POURVOIR PROCHAINEMENT ...



Nous sommes en train de lancer le "Dispositif ETE 2" (07/2024 à 09/2026) en santé en Pays de la Loire.

Actuellement, nous sommes en phase de finalisation des conventions pour l'ouverture et diffusion "officielle" des futurs postes de CME.

Nous (re)communiquerons au moment venu sur les ouvertures officielles avec les fiches de poste finalisées.

Pour être tenu au courant, inscrivez-vous à notre ["Newsletter"](#) (en bas de page) et/ou suivez-nous sur ["LinkedIn"](#).

- Envie d'en savoir plus sur les [missions types d'un CME](#) ? Selon les postes, quelques missions pourront être modifiées ...
- Envie d'en savoir plus sur le ["Dispositif ETE"](#) en santé en Pays de la Loire ? Regardez la synthèse du "Dispositif ETE 1" & nos vidéos REX

- Envie de candidater sur un des 8 postes de CME à venir ? Vous pouvez déjà nous envoyer votre CV & lettre de motivation à l'adresse : ete@mapes-pdl.fr

POSTES A POURVOIR "PROCHAINEMENT" EN PAYS DE LA LOIRE :

- Lieu : Saint-Nazaire (1 poste), Angers (2 postes), Laval (1 poste), Le Mans (2 postes) et la Roche sur Yon (2 postes)
- Etablissements à accompagner (selon les postes) : Groupement de centres hospitaliers ou large panel d'établissements médico-sociaux
- Date potentielle de prise de poste : Septembre / Octobre
- Contrat : Selon les postes CDD de 2 ans (potentiellement renouvelable) ou CDI

VIE DU RESEAU



Journées "Mise au vert" de l'équipe ETE

Jeudi et vendredi dernier l'équipe du dispositif ETE en santé de la région Pays de la Loire s'est retrouvée en Vendée pour deux jours de mise au vert. Au programme du travail et du bon temps pour renforcer les liens d'équipe :

- Jeudi matin : Restitution du travail d'Houria en stage depuis deux mois à la MAPES pour une synthèse des audits énergétiques. L'équipe lui a proposé des améliorations sur le fond et sur la forme pour qu'elle puisse obtenir la meilleure note lors de sa soutenance
- Jeudi après-midi : Un atelier d'initiation au théâtre d'improvisation, animée par Eléonore (CTEES) avec pour objectif nous aider lors de notre prise de parole en public. Beaucoup de rire mais aussi des clefs lors de cette initiation. Encore un grand merci à elle pour l'animation
- Jeudi soir : Initiation au char à voile sur une plage de Noirmoutier

- Vendredi matin : Travail autour de la Fresque de l'ETE et son animation.

Deux jours riches dans une super ambiance et avec le soleil ☀️



Absence de Lucie LE FLOCH, coordinatrice du dispositif ETE pour quelques mois ...

Lucie LE FLOCH sera absente prochainement pour quelques mois pour la préparation d'un heureux évènement. Elle ne sera pas remplacée en son absence mais Yoann LELOUTRE et le futur chargé de mission "Coopération & Financement" assureront une partie de ses missions.



Départ d'Houria, en stage depuis 2 mois à la MAPES ...

En stage depuis deux mois à la MAPES, Houria en Licence 3 - Thermique Energétique à l'université de Bretagne SUd - Lorient, nous quitte à la fin de la semaine.

Elle a travaillé sur la synthèse de 70 audits énergétiques. Les résultats vous seront bientôt présentés lors d'un webinaire de restitution.

Merci encore à elle pour son travail !

Elle cherche actuellement une alternance pour l'année prochaine, n'hésitez pas à faire appel à elle !

RETOUR D'EXPERIENCE



Grâce au "Dispositif ETE", nous avons pu réaliser plus d'une vingtaine de "retours d'expérience" d'établissements accompagnés sur les thématiques suivantes :

- Contrats d'énergie
- Contrats d'exploitation
- Postes énergétiques
- Energies renouvelables
- Autres

[Voir la totalité des REX](#)

APPELS A PROJET & AIDES FINANCIÈRES



- AGENCE DE L'EAU : AAP Sobriété des usages (jusqu'au 30/06/24)
- RÉGION : AAP Rénovation exemplaire (jusqu'au 01/10/24)
- ADEME + RÉGION : AAP EnR & Réseau (jusqu'au 30/09/2024)
- ADEME (PV) : Arrêté tarifaire en vigueur et les conditions d'éligibilités
- ADEME (EnR - Hors PV) : Fonds Chaleur sur étude & investissement
- BANQUES DES TERRITOIRES - Dispositif "Intracting" en santé
- ÉTAT - Prolongation bonification CEE GTB (jusqu'au 30/06/24)
- ÉTAT - Prolongation du bouclier tarifaire jusqu'en 2024
- ÉTAT - Augmentation de la TICGN jusqu'en 2024
- BPI FRANCE : Diag' Eco Flux & Prêt Économies Énergies
- CEE : Liste des opérations éligibles – Secteur tertiaire
- ...

En savoir plus sur les aides financières & AAP "en cours"
(liste non exhaustive)

ACTUALITÉS



Coupez le chauffage (et les pompes de circulation associées) en période estivale, c'est bien ! Mais le coupez au bon moment, c'est mieux (et très rentable) !

Couper le chauffage au moment juste permet de faire des économies d'énergie non négligeables, voici 2 exemples et un REX :

EHPAD X : Etablissement récent et peu consommateur d'énergie :

Gain 650 kWh/jour en coupant le chauffage avec les températures actuelles, **70 €/jour** d'économie potentielle

EHPAD Y : Etablissement plus ancien et consommateur d'énergie :

Gain 1050 kWh/jour en coupant le chauffage avec les températures actuelles, **130 €/jour** d'économie potentielle

Félicitation à l'EHPAD Z qui a déjà mené cette action. En témoigne ces consommations de gaz ci-dessus entre l'année N (chauffage coupé au bon moment) et l'année N-1 (chauffage non coupé au bon moment).

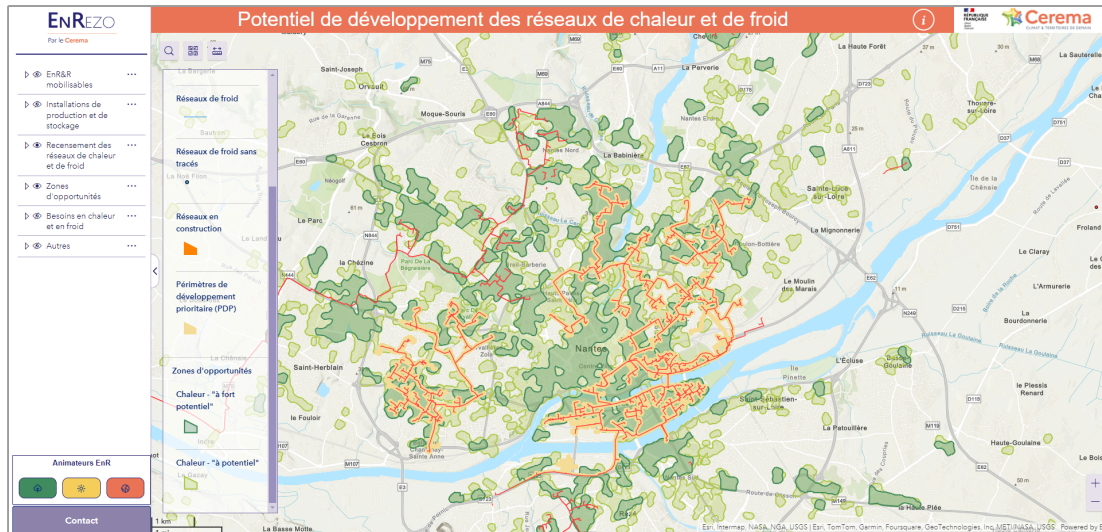
Inutile de rappeler que cette action ne dégrade pas le confort des patients / résidents !

Contrat d'exploitation CVC : Mieux l'analyser pour mieux l'optimiser !

Afin de faciliter l'analyse et donc l'optimisation de votre contrat d'exploitation CVC le "Dispositif ETE" a créé un nouvel outil. Cet outil reprend la fiche "pédagogique et d'auto-évaluation" proposée par ALTEREA (format .pdf) lors

du webinar du 21/03/2024 mais sous un format excel (.xls). Ce format permet une simplicité de saisie, de mise à jour mais surtout de communication entre les parties prenantes.

Replay / Support / Outils

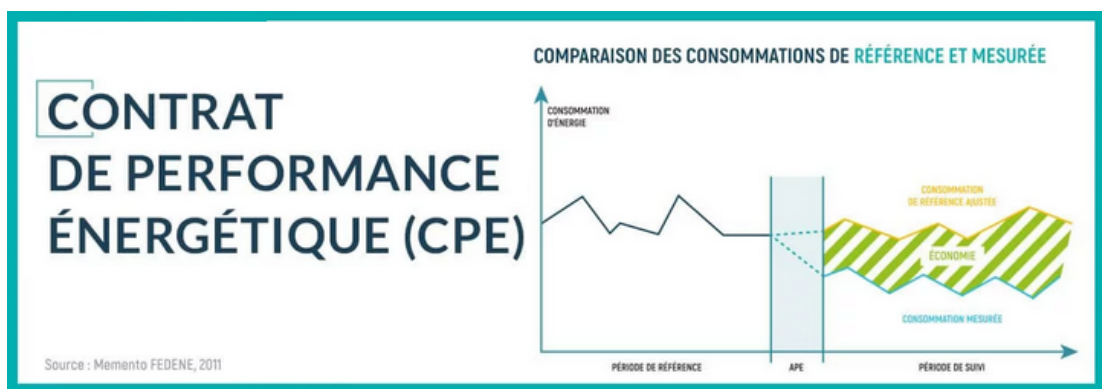


ENRezo : Cartographie nationale des réseaux de chaleur (et de froid) urbain mais également des zones d'opportunités

CEREMA / ADEME : Un projet visant à identifier les potentiels de développement des réseaux de chaleur et de froid en France.

Y a-t-il une opportunité près de chez vous ?

Cartographie



CPE - Dans quels cas est-il pertinent ? Comment bien le suivre en interne ? Comment le "challenger" ?

Le jeudi 23 mai 2024, le "Dispositif ETE" en collaboration avec GREENFLEX, vous a proposé un webinaire.

Objectifs :

A l'issue de ce webinaire vous aurez toutes les clefs pour comprendre l'intérêt d'une pré-étude CPE, savoir si il est opportun (en fonction de vos besoins et ressources interne) de se "lancer" dans ce type de contrat mais aussi de savoir "challenger" votre prestataire chaque année.

Vous avez loupé l'information ou pas disponible ? Pas de panique !

Support & Replay - Numéro 18 (en fin de page)

OUTILS



Nos fiches "Boîte à outil" - EN TOTALITÉ

- 01 – Achat d'énergie dans un contexte tendu et volatil
- 02 – Décret tertiaire : Réussir les différentes étapes
- 03 – Optimiser contrat d'exploitation CVC + Fiche pédagogique & auto-évaluation
- 04 – Campagne de mesure des températures pour optimiser les réseaux chauffage
- 05 – Campagne de mesure des températures pour réduire inconfort estival
- 06 – Décret BACS (GTC/GTB) & Bonification CEE
- 07 – Énergies renouvelables (EnR) & Aides associées (Fonds Chaleur)
- 08 – Synthèse des aides financières
- 09 – Faire un état des lieux des ces équipements et le zoning associé

- 10 – Commissionnement énergétique
- 11 – Inconfort estival : Solutions passives et semi-passives
- 12 – Optimisation des équipements en cuisine collective
- 13 – Se doter de son « Conseiller Énergie » en interne
- 14 – Déployer une campagne de sensibilisation efficace
- 15 – Mettre en place une plate-forme de management de l'énergie
- 16 – Projet investissement : Bien le gérer et points de vigilance + Offre de service
- 17 – Réduire ses consommations d'eau
- 18 – Offre de service « Efficience & Développement Durable (EDD) » de la MAPES
- 19 – Réduction de la TVA : Quels taux pour quels travaux ?

Télécharger nos fiches "Boîte à outils"

Nos outils "indispensables" - CLIQUEZ POUR DÉCOUVRIR

1 / Parcours énergie : Mettre en place une démarche structurée d'efficacité énergétique !

2 / Suivi énergétique : Suivre, analyser et optimiser ses consommations d'une manière simple et efficace !

3 / État des lieux & Zoning : Pour connaître vos équipements et les usages des zones associées !

4 / Plan d'actions & "Quick-Wins" : Des actions simples par poste énergétique pour réduire fortement vos consommations !

5 / Base documentaire : Donner de l'autonomie aux établissements en centralisant des informations utiles !

6 / Webinaires : Des thématiques techniques traitées par des experts pour enlever les idées reçues !

7 / Sensibilisation : Déployer une campagne de sensibilisation structurée grâce au guide pratique des 15 écogestes et des 5 posters pédagogiques.

AGENDA




WEBINAIRE



Série de webinaires ANAP : "Faites des économies sur vos travaux"

Jeudi 13 juin à 13h00 : Participez au webinaire organisé avec la CNSA, pour en savoir plus sur le dispositif fiscal qui permet d'appliquer une TVA à 5,5% pour vos travaux.

 **Toutes les clés pour comprendre** et bénéficier de la TVA à taux réduit.

 **Retour d'expérience** du GCSMS des EHPAD publics du Val-de-Marne.

Savoir + : [Boîte à outil : Réduction TVA : Quels taux pour quels travaux ?](#)

Inscription

DÉVELOPPEMENT DURABLE

TOUT SAVOIR SUR LE CADRE RÉGLEMENTAIRE



Série de webinaires ANAP : "Tout savoir sur le cadre réglementaire !"

8 webinaires pour tout savoir sur le cadre juridique des principales réglementations Développement durable ! Déchets, restauration, énergie, mobilité... : Chaque RDV sera l'occasion de faire un focus réglementaire et de s'inspirer de retours d'expérience concrets d'établissement !

- 13 juin de 09h à 10h : Verdissage de la flotte automobile

Inscription & Replay (thématiques passés)

Retrouvez nos événements & journées régionales

DISPOSITIF ETE : Contexte & Candidature

En mai 2021, l'**ARS Pays de la Loire** et la **FNCCR** ont signé une convention pilote "PENSEE" en mobilisant les acteurs du territoire et l'intégration de **CME** sur chaque département. Fin 2022, l'AMI **ANAP/DGOS/CNSA** vient renforcer ce dispositif avec le réseau des **CTEES** en région Pays de la Loire.

L'objectif est d'accompagner les établissements sanitaires et médicaux-sociaux (public, privé non lucratif & privé lucratif) à structurer une démarche d'efficacité énergétique simple avec des actions rapides pour générer des économies d'énergie efficaces.

La **MAPES** assure la **coordination régionale du Dispositif ETE** (réseau CME + CTEES) en santé en Pays de la Loire.

Pour information, le Dispositif ETE a pris fin au 31/12/2023. Actuellement, nous débutons / préparons le nouveau **Dispositif ETE 2** qui s'étalera sur la période du 01/01/2024 au 31/09/2026 !

Synthèse "Dispositif ETE" : Quel bilan chiffré pouvons-nous faire des 2,5 ans d'accompagnement ? [20 slides et/ou 20 minutes](#)

Synthèse en 20 slides

Dispositif ETE en santé en PdL

01/06/2021 à 31/12/2023



Candidater au dispositif ETE



Réseau national des
conseillers en transition
énergétique et écologique
en santé



agence nationale de
la performance sanitaire
et médico-sociale



DIRECTION
GÉNÉRALE
DE L'OFFRE
DE SOINS



Pour plus d'information contactez :
ete@mapes-pdl.fr



Copyright © 2021 Mapes. Tous droits réservés.
Pour nous contacter, [cliquez-ici](#).
Si vous ne souhaitez plus recevoir nos messages
[Désabonnez-vous ici](#).
www.mapes-pdl.fr

Envoyé avec

Brevo