

## OFFRE D'EMPLOI : Conseiller en Maitrise de l'Énergie (CME) en Santé

### Contexte de l'offre :

L'offre d'emploi s'inscrit dans un contexte national et régional porteur en matière d'efficacité et transition énergétique, notamment pour le secteur de la Santé.

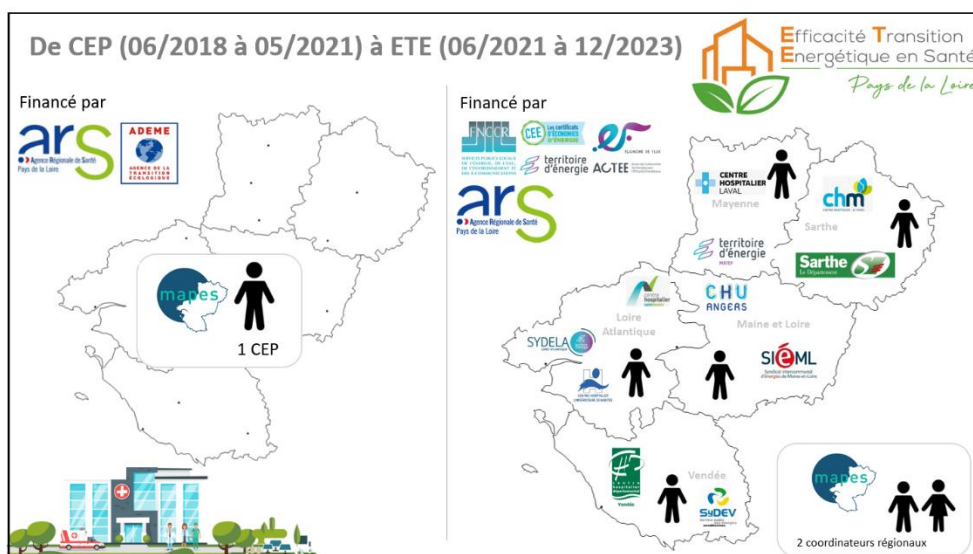
Le plan de relance national et le Ségur de la santé sont favorables aux dynamiques d'efficacité et transition énergétique. Dans ce cadre, la Fédération nationale des collectivités concédantes et régies (FNCCR) - Territoire d'énergie a lancé le programme de rénovation énergétique des bâtiments publics ACTEE + (anciennement ACTEE 2) dont une partie cible les établissements sanitaires et médico-sociaux.

La mise en œuvre de ce dispositif d'efficacité et transition énergétique, confiée à la Mission d'Appui à la Performance des Etablissements sanitaires et Services médico-sociaux (MAPES), cible les 1600 structures sanitaires et médico-sociales de la région.

En Pays de la Loire, un partenariat entre l'Agence Régionale de Santé (ARS) et l'ADEME régionale, a soutenu un dispositif de Conseiller en Energie Partagé en Santé (**Dispositif CEP de juin 2018 à mai 2021**).

Au terme du dispositif CEP, l'ARS Pays de la Loire a souhaité d'une part marquer son soutien au dispositif actuel et d'autre part le renforcer selon une approche territoriale complémentaire. En mai 2021, l'ARS Pays de la Loire et la FNCCR ont signé une convention pilote (PENSEE) ayant pour objectif de rénover des bâtiments sanitaires et médicaux-sociaux en mobilisant les acteurs du territoire. Cela a généré la création d'un poste de coordination régional ainsi que des postes de conseillers en maitrise de l'énergie (CME) par département (**Dispositif ETE de juin 2021 à décembre 2023**).

Fort des très bons retours du dispositif régional ETE en santé, l'ARS Pays de la Loire et le programme ACTEE + (FNCCR) souhaitent prolonger et étoffer le dispositif actuel (**Dispositif ETE 2 de janvier 2024 à décembre 2026**).



### Rôles et missions :

Accompagner les établissements sanitaires et médico-sociaux dans les domaines de la maîtrise des énergies et des énergies renouvelables au sein du dispositif régional d'Efficacité et Transition Énergétique (ETE). Le Conseiller sera amené à :

- Accompagner les établissements à se mettre en ordre de marche pour atteindre les objectifs du dispositif « Eco Energie Tertiaire » en application de la loi ELAN,
- Promouvoir le service et le réseau du dispositif ETE sur le territoire,
- Répondre aux attentes et sollicitations exprimées par les établissements,
  1. Conseil et accompagnement sur l'existant ou nouveaux projets d'investissement
  2. Mise en place de dispositifs d'accompagnement énergétique sur l'existant
  3. Suivi des consommations énergétiques et création d'indicateurs de performance
  4. Financements et marchés
  5. Actions de formation et de sensibilisation,
  6. Veille et réseau,

### Missions détaillées :

#### **1 / Conseil et accompagnement des porteurs de projet sur la performance énergétique des projets d'investissement (existant ou neuf) :**

- Conseiller et suivre l'établissement sur l'ensemble des projets afin d'intégrer les enjeux énergétiques : Restructuration, constructions neuves, rénovation et d'énergies renouvelables,
- Accompagner l'établissement sur certains points de vigilance souvent mal appréhendés (inconfort estival, réception bâtiment, contrat, aides financières, étude faisabilité EnR, ...),
- Proposer aux établissements une vision globale des projets intégrant : plan de financement, suivi des travaux et post-travaux et évaluation des économies générées, mais également un appui technique, réglementaire et méthodologique.

#### **2 / Mise en place de dispositifs d'accompagnement énergétique sur l'existant :**

- Assister les établissements dans le déploiement d'une démarche d'efficacité et transition énergétique : Analyse des factures, Visite sur site, Etat des lieux des équipements et enveloppe, Plan d'action, Suivi énergétique, mise en relation, ...
- Suivre les audits énergétiques réalisés par des prestataires et accompagner à la mise en œuvre du plan d'actions lié,
- Aider à optimiser des contrats énergétiques et des contrats d'exploitation,

#### **3 / Suivi des consommations énergétiques et création d'indicateurs de performance :**

- Présenter et mettre en valeur des résultats liés aux consommations et coûts énergétiques,
- Analyser (créer, consolider, comparer) les indicateurs de performance énergétique,
- Cibler et conseiller les établissements pour optimiser de façon continue les consommations,
- Mettre en place des « outils de suivi des consommations » dans les établissements,

#### **4 / Financements et marchés :**

- Pérenniser la valorisation des CEE et suivre les dossiers CEE avec les partenaires,
- Aider à la recherche de financements publics et privés,
- Suivi de la passation des marchés groupés (fourniture, études techniques, logiciel de suivi, ...)



## 5 / Actions de sensibilisation :

- Communiquer sur « Offre de service » et la « Base documentaire » du dispositif ETE
- Communiquer sur les événements (webinaires, formations, newsletter, ...),
- Mettre en place des actions de sensibilisation (éco-gestes, semaine de l'eau, ...),
- Promouvoir les acteurs territoriaux et nationaux,

## 6 / Veille et réseau :

- Faire remonter les besoins et difficultés des établissements (« retours terrain »),
- Actualiser ses connaissances via une veille technologique, financière et réglementaire,
- Rechercher des appels à projets régionaux, nationaux et autres aides financières
- Participer à des formations techniques (FNCCR, ANAP, ADEME, autres organismes, ...),
- Participer au réseau régional des Conseillers en Santé en Pays de la Loire,
- Participer au réseau national CARTE (CEP, Econome de flux, CTEES, AMU, ...)

## Activités annexes et tâches associées :

- Assurer le transfert de compétences à destination des établissements,
- Contribution aux orientations stratégiques et participation au pilotage du dispositif ETE,
- Siéger aux réunions hebdomadaires et mensuelles du dispositif ETE,
- Participer au suivi et à l'évaluation des accompagnements (Reporting indicateur, ...)

## Connaissances et compétences professionnelles requises

### - Connaissances requises :

- Connaissance du secteur énergie et bâtiment : enveloppe et équipements dispositifs constructifs, différences de production d'énergie, exploitation des bâtiments, tarification de l'énergie réglementations, acteurs clés, filières d'énergie renouvelable, ...
- La connaissance du secteur de la santé et le fonctionnement des flux financiers serait un plus,

### - Compétences :

- Identifier, analyser, prioriser et synthétiser les informations,
- Auditer l'état général d'une situation, d'un système, d'une organisation,
- Autonomie dans la conduite de projet,
- Bureautique (tableur, traitement de texte, logiciel de présentation, logiciel de sondage),
- Capacités rédactionnelles (notes, documents et rapports, ...),
- Conseiller les utilisateurs (technique et organisationnel),
- Argumenter et aider un ou plusieurs interlocuteurs à la prise de décision,
- Capacités d'animation de réunions, de dialogue et de concertation,

### - Savoir-être :

- Réactivité, dynamisme et motivation,
- Travail d'équipe et esprit d'initiative,
- Organisation et rigueur méthodologique,
- Sens de la communication et des interventions en public,
- Pédagogue : Adaptation du discours en fonction de l'interlocuteur,
- Capacités relationnelles, pédagogiques et sens de l'écoute,



### Diplômes et expériences requis :

#### - Diplôme :

- Niveau Bac +3 à Bac +5,
- Spécialisation en efficacité énergétique ou maîtrise de l'énergie ou thermique du bâtiment

#### - Expériences souhaitées :

- Première expérience dans le domaine de l'efficacité et transition énergétique,
- Expérience de 3 à 5 ans dans le secteur de l'énergie et du bâtiment serait un plus,
- Une expérience en tant que Conseil en Energie Partagé / Econome de Flux serait un plus,
- Une expérience dans le secteur sanitaire et médico-social serait un plus,

#### - Autres :

- Titulaire du permis B indispensable,
- Déplacements réguliers sur l'ensemble du département parc (département ou région),
- Déplacements nationaux ponctuels,

### Métiers apparentés :

- Conseiller en Energie Partagé (ADEME - Collectivités territoriales),
- Econome de flux (FNCCR - Collectivités territoriales),
- Conseiller en Transition Énergétique et Ecologique en Santé (ANAP – Secteur santé),
- Chargé de projets / d'études dans l'efficacité énergétique,
- Conseiller en Maîtrise de l'Énergie (CME) territorial en santé (Dispositif ETE – Secteur santé en PdL)

### Conditions matérielles :

- Bureau : Totalemment équipé
- Achat de matériel techniques « Malette d'audit » : Déjà réalisée ou à constituer à la prise de poste

### Caractéristiques contractuelles :

- Salaire : Fonction niveau d'études / Nombre d'années d'expérience / Situation familiale
- Contrat de travail : CDI ou CDD jusqu'en septembre 2026
- Quotité : 100%

### Candidatez !

Envoyer CV + Lettre de motivation à l'adresse mail suivante : [ete@mapes-pdl.fr](mailto:ete@mapes-pdl.fr)

