

## Chargé(e) de mission - Coopérations et financements en transition énergétique (H/F)

Lieu : Nantes  
(Création de poste)

### Cadre de l'offre :

L'offre d'emploi s'inscrit dans un contexte national et régional porteur en matière d'efficacité et transition énergétique, notamment pour le secteur de la Santé.

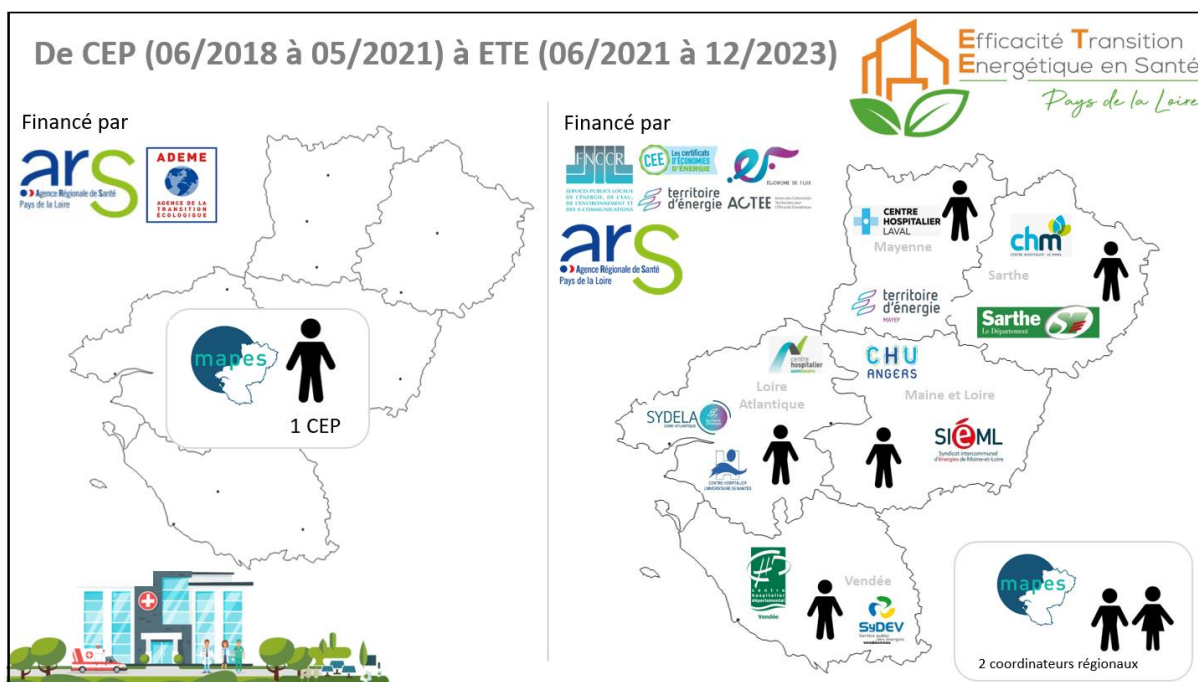
Le plan de relance national et le Ségur de la santé sont favorables aux dynamiques d'efficacité et transition énergétique. Dans ce cadre, la Fédération nationale des collectivités concédantes et régies (FNCCR) - Territoire d'énergie a lancé le programme de rénovation énergétique des bâtiments publics ACTEE + (anciennement ACTEE 2) dont une partie cible les établissements sanitaires et médico-sociaux.

La mise en œuvre de ce dispositif d'efficacité et transition énergétique, confiée à la Mission d'Appui à la Performance des Etablissements sanitaires et Services médico-sociaux (MAPES), cible les 1600 structures sanitaires et médico-sociales de la région.

En Pays de la Loire, un partenariat entre l'Agence Régionale de Santé (ARS) et l'ADEME régionale, a soutenu un dispositif de Conseiller en Energie Partagé en Santé (**Dispositif CEP de juin 2018 à mai 2021**).

Au terme du dispositif CEP, l'ARS Pays de la Loire a souhaité d'une part marquer son soutien au dispositif actuel et d'autre part le renforcer selon une approche territoriale complémentaire. En mai 2021, l'ARS Pays de la Loire et la FNCCR ont signé une convention pilote (PENSEE) ayant pour objectif de rénover des bâtiments sanitaires et médicaux-sociaux en mobilisant les acteurs du territoire. Cela a généré la création d'un poste de coordination régional ainsi que des postes de conseillers en maîtrise de l'énergie (CME) par département (**Dispositif ETE de juin 2021 à décembre 2023**).

Fort des très bons retours du dispositif régional ETE en santé, l'ARS Pays de la Loire et le programme ACTEE + (FNCCR) souhaitent prolonger et étoffer le dispositif actuel (**Dispositif ETE 2 de janvier 2024 à décembre 2026 - en préparation**).



### Contexte :

Vous travaillerez en étroite collaboration avec les deux coordinateurs régionaux et les conseillers en maîtrise de l'énergie départementaux afin de trouver les sources de financement les plus appropriées aux projets d'investissement liés à l'énergie des établissements de santé.

(Environ 80%) Déployer des actions pour accompagner et encourager la rénovation énergétique des établissements sanitaires et médico-sociaux de la région Pays de la Loire. Le souhait est d'accélérer la mise en œuvre des actions dans une logique de partage d'expérience et de mutualisation avec pour objectif d'atteindre les objectifs du décret tertiaire soit -60% d'économie d'énergie d'ici 2050.

L'objectif de ce poste est de développer l'ingénierie qui permettra d'opérationnaliser le financement des projets de rénovation pour les établissements sanitaires et médico-sociaux de la région Pays de la Loire, pour la mise en œuvre des travaux « moyens » et « lourds ».

En effet, le volet financier peut constituer un frein à la réalisation des projets de rénovation, par la diversité des dispositifs de soutiens et la méconnaissance des aides financières existantes.

En parallèle, certaines missions pourront faire l'objet d'échanges avec le domaine d'intervention « Immobilier » de la MAPES, qui accompagne notamment les établissements dans la construction des plans de financement et la soutenabilité financière des projets d'investissement structurants.

(Environ 20%) Réaliser le pilotage et le suivi des différents flux financiers (RH, Etude, Outil, ...) mobilisés entre les différents acteurs de la convention ETE 2 (appels de fonds, suivi du budget, etc.).

### Missions en détail :

- Réaliser une veille régulière et prospecter sur les dispositifs de financement (appels à projet et subventions) pour les projets de transition énergétique : Europe, France, Région, local, ... Puis vérifier l'éligibilité des établissements sanitaires et médico-sociaux à ces dispositifs et s'assurer de l'adéquation des subventions entre elles (exemple : Pas de FEDER si on a du PAI). Enfin, assurer la diffusion aux bénéficiaires.
- Capitaliser à partir de retours d'expérience sur les bonnes pratiques et les outils innovants pour le financement et la mutualisation des projets (impact, complexité, montage juridique et financier, ...).
- Identifier les dispositifs de financement qui pourraient faire l'objet d'un élargissement de leur périmètre pour être accessible aux établissements de santé et étudier le cas échéant les leviers de cet élargissement (par exemple via l'intégration de groupe de travail nationaux, ...).
- Identifier les montages et les ressources financières possibles des opérations d'efficacité énergétique et travaux de rénovation (financements bancaires spécifiques, intracting, crédit-bail, subventions, ...) et en étudier les conditions de mise en œuvre.
- Proposer, construire et piloter des partenariats de financement avec les acteurs institutionnels locaux et nationaux liés ou non au secteur santé, ... (Région, Départements, Banque des Territoires – organisme bancaire, Syndicat des énergies, CNSA, DGOS, ADEME, ...).
- Faciliter et animer le partage d'expérience et la collaboration entre les membres du réseau sur les sujets de transition énergétique.
- Communiquer d'une manière simple et précise sur les programmes de financements pour les projets de transition énergétique afin de faciliter les candidatures pour les établissements (éligibilité, contact, temps à y consacrer, temporalité, ...). Par exemple, par la création de fiches méthodologiques suite à la lecture d'un cahier des charges.



- Faciliter la constitution des dossiers de demandes de subventions et en particulier sur les candidatures pour les projets d'énergies renouvelables et les projets photovoltaïques via une collaboration avec les acteurs locaux.
- Mettre en place et suivre des conventions de financement avec les bénéficiaires et les prêteurs.
- Se renseigner puis piloter et suivre l'avancée des dossiers de financement : Synthèses, bilans et évaluations (ELENA, HORIZON EUROPE, LIFE, FEDER, FONDS VERT, ACTEE, France Nation Verte, ...).
- Accompagner les établissements dans leur dialogue avec les autorités de tarification (ARS, CD) sur les sujets de financement des projets de rénovation énergétique : mise en valeur du projet, retour sur investissement, plan de financement, ...
- Etudier l'intérêt (complexité VS temps VS impact énergétique) de mettre en place une mutualisation sur l'intégration des « Certificats d'Economies d'Energie (CEE) » dans les projets de rénovation.

### Activités annexes et tâches associées :

- Suivre l'activité de votre mission (tableaux, indicateurs, ...) afin de pouvoir évaluer le nombre et l'impact (subventions et aides publiques attribuées, opérations réalisées, partenariats créés, ...) de vos actions.
- Assurer le suivi budgétaire global du dispositif ETE 2 : Rédiger et suivre les appels de fonds de la MAPES en direction des différents financeurs du dispositif (ARS, ACTEE, CD, ...).
- Assurer le transfert de compétences / connaissances aux acteurs concernés et le réseau régional ETE
- Définition des orientations stratégiques et participation active au pilotage de la mission ETE
- Participer aux différentes instances du réseau régional (ETE) et national (CARTE)

### Diplômes et expériences requis :

- Niveau Bac +5 avec une expérience significative de 3 à 5 ans minimum,
- Titulaire du permis B indispensable car déplacements régionaux et nationaux « réguliers »

### Métiers apparentés :

- Chargé de programme de financement d'efficacité énergétique
- Economiste de flux axé recherche de financement et mutualisation

### Compétences :

- Management et gestion de projets : Méthodologie - Identifier, prioriser, analyser et synthétiser
- Autonomie et rigueur
- Bureautique (tableur, traitement de texte, logiciel de présentation, logiciel de sondage)
- Capacités rédactionnelles (notes, rapports, ...) et de synthèse
- Argumenter et/ou conseiller un ou plusieurs interlocuteurs à la prise de décision
- Capacités d'animation de réunions, de dialogue et de concertation
- Capacité d'anticipation
- Capacité pour le travail en équipe car les acteurs sur ce type de projet sont nombreux
- Capacité oratoire : Aisance à parler devant un public, Maintenir en captivité son auditoire



### Connaissances requises : « Les petits + »

- Montage d'un projet d'investissement
- Financière et juridique des modèles économiques innovants (tiers financements, ...), marchés publics, droit des collectivités, contrat de partenariats, ...
- Domaine de l'efficacité énergétique et énergies renouvelables
- Fonctionnement des collectivités territoriales et/ou des politiques publiques
- Fonctionnement, les acteurs et les montages financiers du secteur de la santé
- Programmes de rénovation énergétique et leurs montages financiers
- Acteurs locaux dans le domaine de la transition énergétique
- Expérience en gestion de fonds européens
- Maîtrise de l'anglais

### Savoir-être :

- Autonomie / Esprit d'initiative / Force de proposition
- Travail en équipe / Esprit d'équipe / Ouverture d'esprit
- Réactivité
- Organisation / Rigueur méthodologique : Savoir gérer plusieurs projets en parallèle
- Sens de la communication et des interventions en public
- Adaptation du discours en fonction de l'interlocuteur
- Dynamique et motivé
- Capacités relationnelles, pédagogiques et sens de l'écoute
- Curiosité / Recherche d'information / S'informer / Se questionner

### Caractéristiques contractuelles :

- Contrat de travail : CDD de 1 an renouvelable jusqu'au 30 septembre 2026
- Quotité : 100% (à ajuster si besoin)
- Catégorie : Cadre d'emplois ou ingénieurs hospitaliers
- Localisation géographique : Nantes
- Télétravail : Jusqu'à 3 jours par semaine
- Disponibilité : Poste à pourvoir dès que possible

### Conditions matérielles d'exercice :

- Bureaux équipés
- Bureaux partagés et « volants »
- Véhicules de service partagés

### Equipe & missions :

- Mission de service public
- Pionnier au niveau national : Dispositif innovant et unique en France (à l'heure actuelle)
- Equipe régionale jeune, motivée et réactive de 10 conseiller.e.s
- Belle et bonne dynamique d'équipe et de réseau (relationnelle, entraide, ...)
- Un secteur important et intéressant : LA SANTE !

### Contacts & candidature :

- Pour plus de renseignements et/ou envoi CV et Lettre de motivation : [ete@mapes-pdl.fr](mailto:ete@mapes-pdl.fr)

